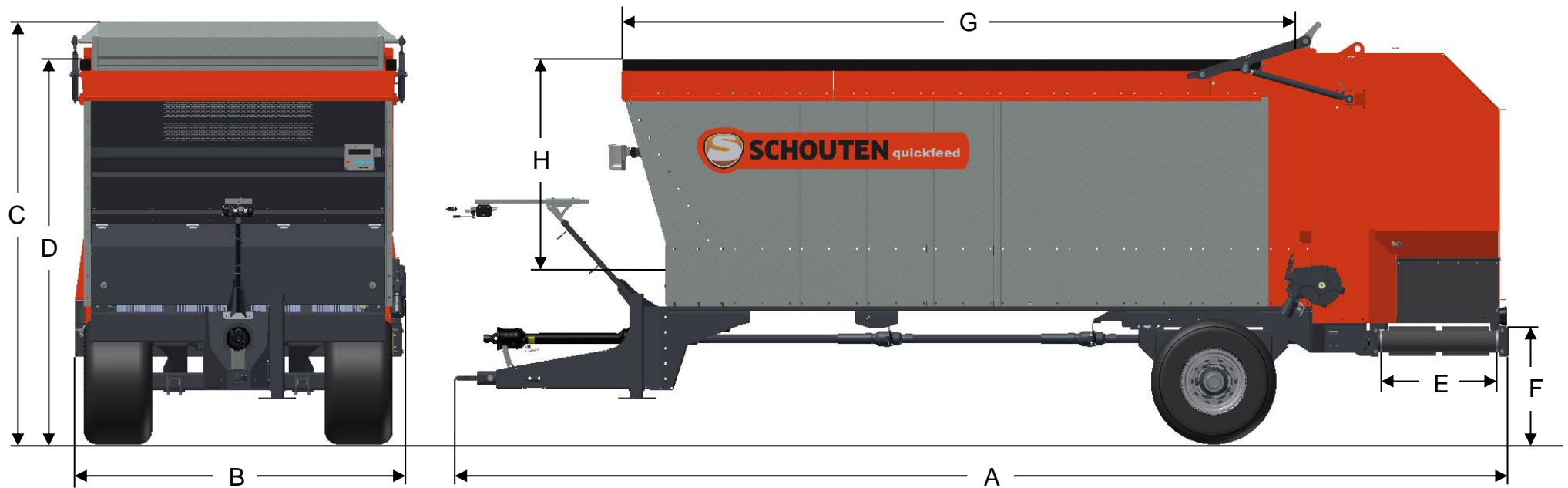


# QUICKFEED MDW180



## MAßE

A LÄNGE	7860 MM
B BREITE	2472 MM
C HÖHE	3155 MM
D LADEHÖHE	2870 MM

E BREITE QUERFÖRDERBAND	850 MM
F HÖHE QUERFÖRDERBAND	854 MM
G LADEKASTENLÄNGE	5085 MM
H LADEKASTENHÖHE	1615 MM

# QUICKFEED MDW180

## MASCHINE INFORMATION

TYP	MDW180
GEWICHT	4.750 KG
LADEVOLUMEN	18 M <sup>3</sup>
TRAGFÄHIGKEIT ACHSE	14.000 KG
SPURWEITE ACHSE	1800 MM
BEREIFUNG STANDARD	500/50-17
STÜTZFUß	HYDR. DW
KUNSTSTOFF SCHUTZBALKEN	80X80 MM
ERFORDERLICHE HYDR. LEISTUNG	40LTR/160BAR

ANZAHL SCHNECKENWALZEN	4X VERTIKAL
ANTRIEB WALZEN	ZAPFWELLE/GETRIEBE
DREHZAHL ZAPFWELLE	540 U/MIN
ZAPFWELLE MIT SCHERBOLZEN SICHERUNG	2.920 NM
ANZAHL KRATZBODENKETTE	1X 30 TONS
ANTRIEB KRATZBODENKETTE	HYDR
GESCHWINDIGKEIT KRATZBODENKETTE	0-6 M/MIN
ANTRIEB QUERFÖRDERBAND	HYDR
GESCHWINDIGKEIT QUERFÖRDERBAND	0-6.25 M/SEC

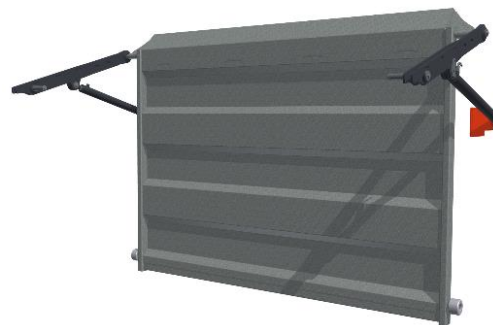
## ZUBEHÖR



WIEGESYSTEM



24 TON PARABOL GEFEDERTES TANDEM



HYDR. ABSCHLUßKAPPE FÜR DEN WALZEN



BELEUCHTUNG